



KULTUR IN SERIE 23 · 24



Kontakt

Bei Fragen rund um unsere Angebote und Abonnements ist das Team der Theater- und Konzertkasse gerne persönlich für Sie da:

Theater- und Konzertkasse

Altstädter Kirchstraße 14

33602 Bielefeld

Öffnungszeiten:

Di bis Fr 10–18 Uhr, Sa 10–14 Uhr

Kommen Sie uns besuchen.

Wir freuen uns auf Sie!

Kartentelefon/

Fragen zum Abonnement

T 0521 51-5454

Sie erreichen uns

Di bis Fr 10–18 Uhr, Sa 10–13 Uhr

Online

abobuero@theater-bielefeld.de

theater-bielefeld.de

bielefelder-philharmoniker.de

rudolf-oetker-halle.de

Willkommen!

Warum Sie sich für ein Abonnement entscheiden sollten? In dieser Broschüre finden Sie die Antworten. Denn der Spielplan der Saison 2023/24 bietet wieder die ganze Vielfalt aus Musiktheater, Tanz, Schauspiel und Konzert. Was Sie erwartet, können Sie in den Kurzbeschreibungen zu den Produktionen und Konzerten nachlesen. Bei den Abo-Serien finden Sie die große Auswahl: Soll es ein bestimmter Wochentag oder eine Sparte sein? Oder eine Mischung? Wählen Sie Ihren Theater- oder Konzerttag sowie den Umfang Ihres Abos aus und schon sind Sie startklar für Ihre Saison 2023/24 – jede Menge Erlebnisse und Lieblings-Sitzplatz inklusive.

Viel Vergnügen beim Stöbern auf den folgenden Seiten.
Wir wünschen Ihnen schon jetzt anregende und unterhaltsame Theater- und Konzertbesuche!

Ihr Team der Bühnen und Orchester Bielefeld

Vorteile

Mit Ihrem Abonnement sind Sie den anderen Besucher*innen voraus:

- Sie müssen sich nie wieder um Karten und Termine kümmern.
- Sie sparen bis zu 30% im Vergleich zum Kauf einer Einzelkarte.
- Ihren Sitzplatz wählen Sie schon vor Beginn des freien Verkaufs.
- Das Abonnement ist übertragbar.
- Sie können einzelne Termine tauschen.
- Sie erhalten auf nahezu alle Veranstaltungen, die nicht in Ihrem Abonnement sind, 10% Ermäßigung.¹

1 Ausgenommen sind Sonderveranstaltungen, Gastspiele, Kinderkonzerte, *Schrittmacher*, das Familienstück zur Weihnachtszeit, Silvesterveranstaltungen und das Neujahrskonzert.

Als Abonnent*in werden Sie über die Jahre nicht nur durch die regelmäßigen Theater- und Konzertbesuche zu wahren Expert*innen. Unser AboExklusiv-Programm gibt Ihnen darüber hinaus besondere Einblicke in Theater, Orchester und Konzerthaus. Wir laden Sie zu persönlichen Treffen, exklusiven Führungen, Probenbesuchen, Entdeckungstouren durch die Werkstätten und mehr ein. Allen Abonnent*innen schicken wir das Programm am Anfang der Saison zu. Karten für die AboExklusiv-Veranstaltungen gibt es ausschließlich für Abonnent*innen zu 2,50 € an der Theater- und Konzertkasse.

Weitere Angebote für Theater- und Konzertfans

Theater- und KonzertCard

Mit der Theater- und KonzertCard sehen und erleben Sie fast alle Vorstellungen¹ des Theaters Bielefeld, Konzerte der Bielefelder Philharmoniker und Eigenveranstaltungen der Rudolf-Oetker-Halle zum halben Preis und bleiben absolut flexibel! Die Card ist ganzjährig erhältlich und ab dem Kaufdatum zwölf Monate gültig. Dabei gibt es keine Begrenzung der Anzahl an Vorstellungen, die Sie besuchen können. Die Card können Sie in der Theater- und Konzertkasse erwerben. Sie ist nicht übertragbar.

Theater- und KonzertCard

99,00€ (Kaufpreis)

Theater- und Konzertpäckchen

Das Theater- und Konzertpäckchen beinhaltet Karten für drei oder fünf Vorstellungen des Theaters Bielefeld, der Bielefelder Philharmoniker oder Eigenveranstaltungen der Rudolf-Oetker-Halle Ihrer Wahl.¹ Sie können sich Ihre Wunschstücke, -konzerte, -termine und -plätze frei zusammenstellen und erhalten einen Rabatt von 10% (bei drei Veranstaltungen) bzw. 15% (bei fünf Veranstaltungen) auf den Normalpreis. Dabei können Sie auch Theatervorstellungen und Konzerte mischen. Ein Umtausch oder eine Stornierung ist nicht möglich.

1 Ausgenommen sind Sonderveranstaltungen, Gastspiele, Kinderkonzerte, *Schrittmacher*, das Familienstück zur Weihnachtszeit, Silvesterveranstaltungen und das Neujahrskonzert.

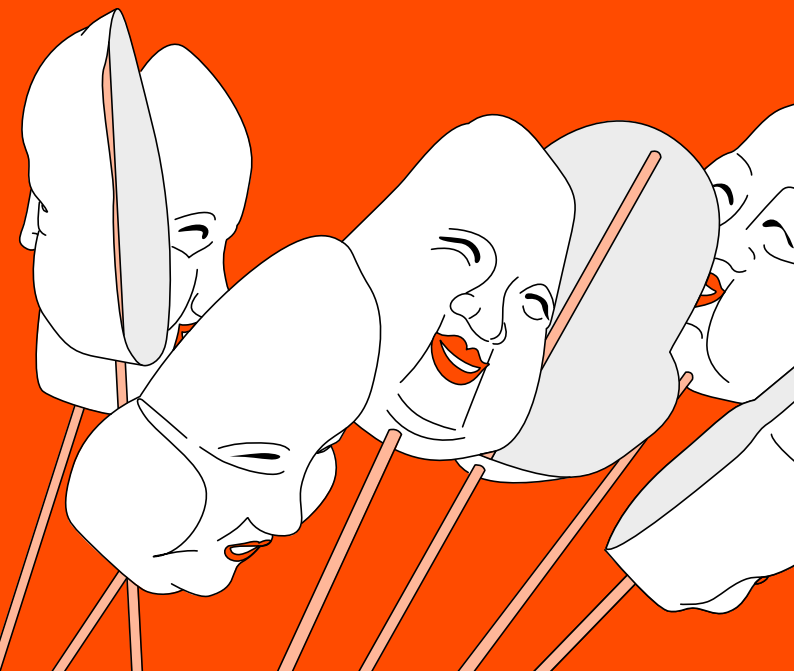






Abo

Theater
Bielefeld



Der Mann, der Sherlock Holmes war

Ein Musical von Marc Schubring,
Wolfgang Adenberg & Frank Hollmann

Brüssel 1910: Die Polizei ist im Stress, bei der Weltausstellung wurde die berühmte *Blaue Mauritius* geklaut, die teuerste Briefmarke überhaupt. Da trifft es sich gut, dass unter den illustren Persönlichkeiten, die sich hier ein Stelldichein geben, offenbar auch das berühmte Detektivduo Sherlock Holmes und Dr. Watson ist.

Adenbergs und Schubrings Hochstaplerkomödie spürt dem swingenden Idiom des Musicals in Deutschland nach, dessen Entwicklung durch die Naziherrschaft ab 1933 rüde abgebrochen wurde.

Premiere: 03.09.23

Stadttheater

Präsentiert von


Neue Westfälische

Carmen

Opéra-comique von Georges Bizet

Grenzenlose Freiheit! Carmen verkörpert dieses Prinzip: Bindungen jedweder Art akzeptiert sie nur auf Zeit. Der Anziehungskraft dieser so unkonventionellen Schönheit kann sich auch der pflichtbewusste Soldat José nicht entziehen. Für sie desertiert er, für sie wird er zum Kriminellen. Trotzdem muss er erfahren: Carmen bleibt frei. Von rasender Eifersucht getrieben, stellt José Carmen vor die Wahl: mit ihm leben – oder sterben. Georges Bizets *Carmen* steht unangefochten an der Spitze der populärsten Opern der Welt. Kein Wunder, angesichts der emotionalen Kraft der sinnlich-selbstbewussten Titelfigur und Hits wie der *Habanera*- oder der *Torero*-Arie.

Premiere: 30.09.23

Stadttheater

Mit freundlicher
Unterstützung der



Der Barbier von Sevilla

Commedia von Gioachino Rossini

Rosina ist eingesperrt. Ihr Ziehvater Bartolo will die junge Dame demnächst heiraten, doch sie hat ganz andere Pläne, da ihr vor den verschlossenen Fenstern ein gewisser Lindoro Liebeslieder singt. Wie dem Gefängnis entfliehen? Da kommt der Friseur Figaro ins Spiel, der eine Menge verrückter Ideen hat, um Bartolo zu überlisten. Rossinis Meisterwerk entstand 1816 in atemberaubend kurzer Zeit und zündet ein Feuerwerk an Komik und Koloraturen.

Premiere: 26.11.23

Stadttheater

Mit freundlicher
Unterstützung von

BÖLLHOFF

Johanna auf dem Scheiterhaufen

Lichtspieloper / Arthur Honegger & Paul Claudel

Jeanne d'Arc (Johanna von Orléans), vor 600 Jahren als Ketzerin verbrannt, wird heute als Heilige verehrt. Arthur Honegger schrieb 1935 ein ungewöhnliches Oratorium nach einem Libretto von Paul Claudel: Die Hauptrollen werden von Schauspieler*innen übernommen, Chor, Sänger*innen und Orchester verdichten das Geschehen atmosphärisch, das wie ein innerer Film Johannas unmittelbar vor ihrem Flammentod abläuft. Als Lichtspieloper präsentieren wir dieses beeindruckende Werk konzertant mit starker Bildkomponente.

Premiere: 12.01.24

Rudolf-Oetker-Halle

Gefördert von der

Hanns-Bisegger-Stiftung

Katja Kabanowa

Oper von Leoš Janáček

Um der häuslichen Tyrannei ihrer Schwiegermutter und ihres Gatten zu entfliehen, geht Katja Kabanowa eine Affäre mit dem jungen Boris ein. Ein Gewitter lässt ihr schlechtes Gewissen und ihre Sündenängste kulminieren; sie gesteht ihren Seitensprung – und nimmt sich das Leben. Beflügelt von seiner späten Liebe zu einer 38 Jahre jüngeren Frau, schrieb Leoš Janáček vor rund hundert Jahren ein so beklemmendes wie musikalisch großartiges Psychogramm einer in ihrer Ehe unterdrückten Frau.

Premiere: 10.02.24
Stadttheater

The Convert (Betten – zu wem?)

Oper von Wim Henderickx & Krystian Lada

Deutsche Erstaufführung

In jeder Hinsicht entwurzelt – so fühlt sich die junge Vigdis. 1070 in eine französische Adelsfamilie geboren, schien ihr Lebensweg klar vorgezeichnet. Doch als sie aus Liebe zum Judentum konvertiert, gerät ihre Welt aus den Fugen. Ein Leben auf der Flucht beginnt, während die religiösen Spannungen zunehmen: Der erste Kreuzzug steht bevor. Vigdis' tragisches, Länder und Kulturen überspannendes Schicksal wird von Wim Henderickx in einer Musiksprache erzählt, die Einflüsse aus der westlichen Alten Musik, der Moderne und der Filmmusik mit jüdischen und arabischen Traditionen verschmilzt.

Premiere: 13.04.24
Stadttheater

Der Sandmann

Anna Calvi & Robert Wilson

Spartenübergreifende Produktion

Als sein Vater bei einer Explosion stirbt, stellt der kleine Nathanael im Kopf sofort eine Verbindung zu dem unheimlichen Sandmann her, von dem seine Mutter ihm häufig erzählt. Der streut Kindern, die nicht einschlafen, Sand in die Augen, bis sie blutig herausfallen. Traumatisiert findet Nathanael auch als junger Erwachsener im Alltag Motive dieser Erzählung wieder, bis er eines Tages die schöne Olimpia kennenlernt ... Robert Wilson und Anna Calvi kreierten aus E. T. A. Hoffmanns Schauergeschichte 2017 ein starkes Stück Musiktheater.

Premiere: 11.05.24
Stadttheater

Falstaff

Oper von Giuseppe Verdi

An Selbstbewusstsein mangelt es Falstaff nicht. Woran es ihm mangelt, ist Geld. Denn er genießt sein Leben gern in vollen Zügen. So rinnt ihm das Geld durch die Finger und bevor der Magen zu knurren beginnt, muss dringend Nachschub her. Der angenehmste Weg zu mehr Kapital wäre definitiv eine betuchte Geliebte. Oder angesichts seines Finanzbedarfs besser gleich zwei. Und so schickt er zwei identische Liebesbriefe an zwei befreundete Frauen ... Giuseppe Verdi und Komödie – das schien lange ein unvereinbarer Gegensatz zu sein. Doch mit fast 80 Jahren bewies der Altmeister, dass mit ihm auf allen Gebieten zu rechnen war.

Premiere: 31.05.24
Stadttheater



Hotel Many Welcome

Felix Landerer / Christof Littmann

Uraufführung

Ein*e langjährige*r Hotelmitarbeiter*in empfängt hinter einem Tresen die Gäste und hat dabei eine genaue Vorstellung, wie sie sich zu verhalten haben: Die Ankommenden werden nach absurden Regeln eingeteilt. Nicht jede*r passt in jeden Teil des Hotels. Manche*r wird ganz abgewiesen. Nichts wird dem Zufall überlassen und doch passieren ganz außergewöhnliche Dinge. *Hotel Many Welcome* ist die Neuinterpretation von *Der Concierge*, einem 2014 von Felix Landerer für das Theater Münster kreierten Tanzstück an der Schwelle zwischen Realität und Fiktion.

Premiere: 21.10.23

Stadttheater

Acts of Resistance and Repair

Felix Landerer / Christof Littmann

Uraufführung

Handlungen des Widerstands und der Wiederherstellung thematisiert den unentzifferbaren Prozess des Zerfalls in unserer Gesellschaft und den anschließenden Versuch, wieder ein Ganzes zu schaffen. Lässt sich etwas wiederaufbauen, nachdem es kaputt gemacht wurde? Was bleibt am Ende übrig? Das Menschsein? Mit seiner schnörkellosen, ausgefeilten und manchmal abstrakt theatralischen choreografischen Handschrift geht Landerer dem Widerstand, dem Heilen und der Vieldeutigkeit von beidem auf die Spur. In dem körperlichen Auflehnen und Aufgeben sucht er nach jener Essenz, die Zyklen der Zerstörung innewohnt.

Premiere: 19.01.24

TOR 6 Theaterhaus

Mit freundlicher
Unterstützung der



Tanzgastspiel

Im Februar 2024 präsentiert TANZ Bielefeld wieder ein Gastspielhighlight. Lernen Sie auch in dieser Spielzeit eine neue künstlerische Perspektive kennen!

Februar 2024
Stadttheater

Ein Tanzstück von Dunja Jocić

Uraufführung

Für diese Uraufführung konnte das Theater Bielefeld eine der derzeit angesagtesten Choreograf*innen des zeitgenössischen Tanzes gewinnen: die serbisch-niederländische Filmemacherin und Choreografin Dunja Jocić. Ihre hypnotischen, multimedialen Tanztheater-Kreationen entstehen in Zusammenarbeit mit international renommierten Kompanien und Künstler*innen aller Genres. Für TANZ Bielefeld kreiert sie ein Stück, das visuelle Komponenten und einen faszinierenden Bewegungsstil – manchmal minimalistisch, manchmal entschieden physisch – verwebt.

Premiere: 23.03.24
Stadttheater







else (someone)

Carina Sophie Eberle
nach Arthur Schnitzler

Uraufführung

Die Aussicht: fantastisch. In einem alten Schlosshotel in den Bergen verbringt else die letzten Sommerferien vor dem Schulabschluss mit ihren besten Freund*innen Paul und Cissy. else schmachtet Paul an, Cissy ihn aber auch. Das Kribbeln überall. Auf einmal steht Dorsday vor else, der alte Freund von Papa. Kurz darauf eine Sprachnachricht von ihrer Mutter: der Vater, die Spielschulden, 30.000 Euro, bis morgen. Sie soll Dorsday um das Geld bitten. Als else vor ihm stammelt, fordert er jedoch einen Gefallen von ihr. Und sie zerfällt in Stücke.

Premiere: 08.09.23

Theater am Alten Markt

Kabale und Liebe

Friedrich Schiller

Luise liebt Ferdinand. Und Ferdinand liebt Luise. Doch Ferdinands Vater, Präsident am Fürstenhof, will seinen Sohn nicht mit einer Bürgerlichen verheiraten, sondern mit Lady Milford. Und Luises Vater, ein einfacher Musiker, sieht die Ehre seiner Tochter durch eine Affäre mit dem Präsidentensohn gefährdet und damit die Chancen auf eine Ehe mit Sekretär Wurm. Auch Milford und Wurm haben es auf Ferdinand bzw. Luise abgesehen, die eine aus Gefühl, der andere aus Kalkül. Hat das junge Paar eine Chance in dieser Welt aus starren Hierarchien und falsch verstandener Moral?

Premiere: 09.09.23

Stadttheater

Mit freundlicher
Unterstützung der



Eine Stunde Ruhe

Florian Zeller

Michel möchte nur in Ruhe seine Lieblingsplatte hören. Doch ausgerechnet jetzt ist der Handwerker da. Dann will Michels Frau Natalie auch noch dringend etwas mit ihm besprechen. Es geht um den Sohn. Da steht das Problemkind auch schon in der Tür. Je mehr Menschen auftauchen, desto mehr Geheimnisse und Probleme werden an die Oberfläche gespült. Florian Zellers rasante Komödie lässt einen scheinbar harmlosen Alltagswunsch zum absoluten Chaos mutieren, bei dem am Ende selbst der Boden nicht mehr hält.

Premiere: 28.10.23

Theater am Alten Markt

Mit freundlicher
Unterstützung des



Die Alleinunterhalterin

Komödie von Anne Jelena Schulte

Uraufführung

Wir kennen sie alle, die tragische Geschichte der Alleinerziehenden – dauergestresst, bemitleidenswert, sitzengelassen, und die armen Kinder ... Wir können diese Geschichte nicht mehr hören! Statt eines Trauerspiels voller Klischees schreibt die Autorin Anne Jelena Schulte, basierend auf Interviews mit Bielefelderrinnen, deshalb eine Komödie über eine alleinerziehende Mutter mit ihren Kindern. Mit Augenzwinkern und Augenringen, vor allem aber mit viel Empowerment kommt das Thema, das für so viele Menschen Alltag ist, raus aus dem Schatten des Stigmas ins Spotlight des Stand-up-Hockers.

Premiere: 09.11.23

Theater am Alten Markt

Mit freundlicher
Unterstützung von



Die Wiedervereinigung der beiden Koreas

Joël Pommerat

In diesem Stück geht es um das gleichermaßen unerschöpfliche wie rätselhafte Thema Liebe. Joël Pommerat lässt seine Figuren aufeinanderprallen, aneinander vorbei laufen, sich verlieren und finden, wieder und wieder. Mal tritt Liebe als das immer fehlende Teil zum großen Glück auf; mal als der Schmerz, der sich unter die Haut bohrt und nie verschwindet. Ein anderes Mal ist sie nur noch als Erinnerung vorhanden. Kaleidoskopartig macht der Autor die komischen wie die tragischen Aspekte von Liebe erlebbar und regt dabei zum Lachen und Leiden und ganz besonders zum Mitfühlen an.

Premiere: 13.01.24

Theater am Alten Markt

Unter der Drachenwand

Arno Geiger

Veit Kolbe war gerade mit dem Abitur fertig, wollte studieren. Dann kam der Krieg. Fünf Jahre später wird er verwundet auf Fronturlaub geschickt. Sein Zustand ist desolat. Die Zimmerwirtin zetert, das Kind der Darmstädterin nebenan weint, Kampfflieger donnern über den Himmel. Unzählige Briefe werden geschrieben. Und zwischen der Darmstädterin, die Margot heißt, und Veit entspinnt sich eine zarte Liebesgeschichte. Ein vielstimmiges Porträt über den Alltag von Menschen während des Zweiten Weltkriegs, das im Heute zu berühren vermag.

Premiere: 20.01.24

Stadttheater

Was ihr wollt

William Shakespeare

Die Verstrickungen in dieser Komödie sind wirklich unübersichtlich: Viola verkleidet sich als Mann und verliebt sich in Orsino, der in Olivia verliebt ist, die sich wiederum in Viola verliebt. Zu diesem emotionalen Strudel gesellen sich zu allem Überfluss Intrigen von Bediensteten und Verwandten. Shakespeares Täuschungsmanöver sind verzweifelt komisch und verwirrend ambivalent in ihrem Spiel mit Geschlechterrollen, Fremd- und Selbstverliebtheit. Wie viel So-tun-als-ob liegt in unserer Identität? Wo ist die Grenze zwischen Maske und Gesicht? Und spielt das alles überhaupt eine Rolle?

Premiere: 09.03.24

Stadttheater

Apokalypse, bitte! (Arbeitstitel)

Konrad Kästner

Uraufführung

Die Krisen auf der Welt nehmen kein Ende: Dürre, Überschwemmungen, Cyberattacken, Inflation, der drohende Atomkrieg ... Du kannst das alles nicht mehr hören? Dann komm zu uns. Deine Gasrechnung lässt dich nicht schlafen? Wir helfen dir. Du kommst vor lauter Klimangst nicht mehr aus dem Bett? Wir wissen Rat. Wir zeigen dir, wie du aus der düsteren Weltuntergangsstimmung rauskommst und entspannt der Apokalypse entgegensehen kannst. Denn das beste Mittel gegen Angst heißt: Be prepared.

Premiere: 16.03.24

Theater am Alten Markt

Mit freundlicher
Unterstützung der



Die Optimistinnen

Gün Tank

Anfang der 1970er Jahre: Nour verlässt Istanbul, um in Deutschland Geld zu verdienen. Im beengten Wohnheim geht es lebhaft zu. In der Porzellanfabrik bestimmen Stechuh, harte körperliche Arbeit und der prüfende Blick des Vorarbeiters ihr Dasein. Gemeinsam mit ihren Freundinnen und Arbeitskolleginnen schreibt sie auf Ostereier und Bettlaken: Sprache! Bildung! Lohn! Ein Abend mit Musik über (weibliche) Solidarität und den enormen Beitrag, den die sogenannten »Gastarbeiter*innen« deutschlandweit im Arbeitskampf geleistet haben.

Premiere: 17.05.24

Theater am Alten Markt

Wiederaufnahmen

Der nackte Wahnsinn

Komödie von Michael Frayn

Eine verkrachte Schauspieltruppe versucht, ein Boulevardstück auf die Bühne zu bringen: verpasste Auftritte, falsche Doubles, klinkenlose Türen und Rutschgefahr durch Sardinen inklusive. Eine Komödie mit Kultstatus.

Wiederaufnahme: 17.09.23

Stadttheater

Cry Baby. Janis Joplin – Leben am äußeren Rand der Wahrscheinlichkeit

Christof Wahlefeld, Ensemble

Sie prägte in den 1960ern das Lebensgefühl einer ganzen Generation, löste Begeisterungstürme aus, berührte und provozierte, ließ sich feiern und fühlte sich dennoch einsam: Janis Joplin.

Wiederaufnahme: 28.09.23

Theater am Alten Markt

Mit freundlicher
Unterstützung der



Zazà

Ruggero Leoncavallo

Hals über Kopf verliebt Zazà sich in Milio. Für ihn würde sie sogar ihr Zirkusleben hinter sich lassen. Doch dann muss sie erkennen: Ihr Geliebter hat bereits Familie. Nadja Loschkys Inszenierung wirft einen Blick hinter die glitzernde Fassade eines Lebens für die Show.

Wiederaufnahme 15.10.23
Stadttheater

Stolz und Vorurteil* *oder so

Isobel McArthur nach Jane Austen

Für Mrs Bennett und ihre Töchter ist es die Chance: Mr Bingley zieht ins benachbarte Anwesen, im Schlepptau seinen griesgrämigen Freund Mr Darcy. Trotz verletzten Stolzes, überzogenen Vorurteils, falscher Zurückhaltung und voreiliger Schwärmelei kommt so die überlebensnotwendige Heiratsbörse in Schwung.

Wiederaufnahme: 06.10.23
Theater am Alten Markt

Mit freundlicher
Unterstützung der



Mit freundlicher
Unterstützung von











Abo

Bielefelder
Philharmoniker



Symphoniekonzerte

Die Symphoniekonzerte finden freitags um 20 Uhr und sonntags um 11 Uhr im Großen Saal der Rudolf-Oetker-Halle statt. Zu allen Konzerten bieten wir 45 Minuten vor Beginn eine Einführung im Kleinen Saal an. In den Abonnements können Sie zwischen den Alternativen Symphoniekonzerte 9er, 7er und 5er wählen. Erleben Sie mit uns die neue Saison in ihrer musikalischen Vielfalt.

1. Symphoniekonzert

Fr, 06.10.23, 20 Uhr

So, 08.10.23, 11 Uhr

Pjotr I. Tschaikowsky

Klavierkonzert Nr. 1 b-Moll op. 23

Dmitri D. Schostakowitsch

Symphonie Nr. 15 A-Dur op. 141

Klavier: Daniel Ciobanu

Leitung: Alexander Kalajdzic

Gefördert von der

Hanns-Bisegger-Stiftung

2. Symphoniekonzert

Fr, 10.11.23, 20 Uhr

So, 12.11.23, 11 Uhr

Giuseppe Verdi

Messa da Requiem

Sopran: Dušica Bijelić

Mezzosopran: Alexandra Ionis

Tenor: Irakli Kakhidze

Bass: Moon Soo Park

Oratorienchor der Stadt Bielefeld

Opernchor des Theaters Bielefeld

Einstudierung: Hagen Enke

Leitung: Alexander Kalajdzic

3. Symphoniekonzert

Fr, 08.12.23, 20 Uhr

So, 10.12.23, 11 Uhr

Frederick Delius

North Country Sketches

Felix Mendelssohn Bartholdy

Violinkonzert d-Moll MWV O 3

Antonín Dvořák

Symphonie Nr. 8 G-Dur op. 88

Violine: Viviane Hagner

Leitung: Alexander Kalajdzic

Mit freundlicher
Unterstützung der



4. Symphoniekonzert

Fr, 19.01.24, 20 Uhr

So, 21.01.24, 11 Uhr

Ludwig van Beethoven

Leonoren-Ouvertüre Nr. 3 op. 72b

Paul Hindemith

Symphonische Metamorphosen nach

Themen von Carl Maria von Weber

Ludwig van Beethoven

Symphonie Nr. 5 c-Moll op. 67

Leitung: Christof Prick

5. Symphoniekonzert

Fr, 16.02.24, 20 Uhr

So, 18.02.24, 11 Uhr

Isang Yun

Fluktuationen

Frédéric Chopin

Klavierkonzert Nr. 2 f-Moll op. 21

Bedřich Smetana

Richard III. op. 11

Wallensteins Lager op. 14

Klavier: Anna Fedorova

Leitung: Alexander Kalajdzic

Gefördert von der

Hanns-Bisegger-Stiftung

6. Symphoniekonzert

Fr, 22.03.24, 20 Uhr

So, 24.03.24, 11 Uhr

Ein Stück nach Wahl

der musikalischen Leitung

Wolfgang Amadeus Mozart

Hornkonzert Nr. 1 D-Dur KV 412

Hornkonzert Nr. 3 Es-Dur KV 447

Johannes Brahms

Symphonie Nr. 1 c-Moll op. 68

Horn: Hartmut Welpmann

Leitung: Kandidat*in GMD-Nachfolge

7. Symphoniekonzert

Fr, 19.04.24, 20 Uhr

So, 21.04.24, 11 Uhr

Ein Stück nach Wahl

der musikalischen Leitung

Wolfgang Amadeus Mozart

Flötenkonzert Nr. 1 G-Dur KV 313

Johannes Brahms

Symphonie Nr. 2 D-Dur op. 73

Flöte: Maximilian Randlinger

Leitung: Kandidat*in GMD-Nachfolge

8. Symphoniekonzert

Fr, 10.05.24, 20 Uhr

So, 12.05.24, 11 Uhr

Ein Stück nach Wahl

der musikalischen Leitung

Wolfgang Amadeus Mozart

Klarinettenkonzert A-Dur KV 622

Johannes Brahms

Symphonie Nr. 3 F-Dur op. 90

Klarinette: Susanne Heilig

Leitung: Kandidat*in GMD-Nachfolge

9. Symphoniekonzert

Fr, 07.06.24, 20 Uhr

So, 09.06.24, 11 Uhr

Gustav Mahler

Symphonie Nr. 3 d-Moll

Alt: Marta Wryk

Damen des Bielefelder Opernchores

Einstudierung: Hagen Enke

Damen des Musikvereins der

Stadt Bielefeld e. V.

Einstudierung: Bernd Wilden

JunOs

Einstudierung: Felicitas Jacobsen,

Anna Janiszewska

Kooperation mit dem

Philharmonischen Orchester Hagen

Leitung: Alexander Kalajdzic





Kammerkonzerte

Es muss nicht immer die große Bühne sein: Im Kleinen Saal der Rudolf-Oetker-Halle ermöglicht unsere Kammermusikreihe ein besonders unmittelbares, geradezu intimes Musikerlebnis. Neben der gesamten Bandbreite der Kammermusik gibt es hier auch Neues und Unbekanntes zu entdecken. Lassen Sie sich von der Vielfalt überraschen!

Die Kammerkonzerte finden montags um 20 Uhr im Kleinen Saal der Rudolf-Oetker-Halle statt. Zu allen Konzerten bieten wir 35 Minuten vor Beginn eine Einführung im Kleinen Saal an.

1. Kammerkonzert
Ensemble Horizonte – Elegia
25.09.23

2. Kammerkonzert
Franz Schubert – Winterreise
23.10.23

3. Kammerkonzert
27.11.23

4. Kammerkonzert
Tango Notturmo
15.01.24

5. Kammerkonzert
12.02.24

6. Kammerkonzert
Viviane Hagner & Till Fellner
18.03.24

Mit freundlicher
Unterstützung der



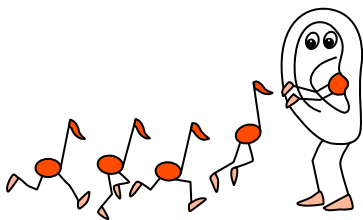
7. Kammerkonzert
Trio in Trance
15.04.24

8. Kammerkonzert
20.05.24

9. Kammerkonzert
Mothers. Lovers. Revolutionists.
Lieder vergessener Komponistinnen
17.06.24

Kinderkonzerte

Die Kinderkonzerte finden sonntags um 11 Uhr im Stadttheater oder der Rudolf-Oetker-Halle statt. In den Abonnements können Sie zwischen den Alternativen Komplett, Klassik ab 5 und Klassik ab 7 wählen.



1. Kinderkonzert ab 7 Jahren

24.09.23, Stadttheater

Mal was anderes ...

Musikalische Schatzsuche: Gemeinsam mit dem Ensemble Horizonte entdecken wir junge Musik und zeigen abenteuerlustigen Ohren neue Klangwelten.

2. Kinderkonzert ab 5 Jahren

03.12.23, Rudolf-Oetker-Halle

Orchester zum Anfassen

An verschiedenen Stationen kann man Instrumente aus nächster Nähe in Augenschein nehmen – und sich selbst einmal als Musiker*in ausprobieren.

3. Kinderkonzert ab 6 Jahren

28.01.24, Stadttheater

Doktor Bartolos Geheimnis oder

In Sevilla sind die Mäuse los

Eine turbulente Familienoper mit den Bielefelder Philharmonikern und Solist*innen des Theaters Bielefeld.

4. Kinderkonzert ab 4 Jahren

25.02.24, Stadttheater

Pleiten, Pech und Violinen

Der Clown Jeanloup besucht die Bielefelder Philharmoniker.

5. Kinderkonzert ab 5 Jahren

05.05.24, Stadttheater

Ich höre was, was du nicht hörst!

Fantasie ist gefragt: Wir erfinden aus den Ideen der Kinder eine einzigartige Geschichte mit den Bielefelder Philharmonikern.

6. Kinderkonzert ab 5 Jahren

02.06.24, Stadttheater

Die Bremer Stadtmusikanten

Das Blechbläserensemble BRASSerie bringt das Märchen der Bremer Stadt-
musikanten auf die Bühne.

7. Kinderkonzert ab 5 Jahren

30.06.24, Stadttheater

Dornröschen

Die Bielefelder Philharmoniker und die Schüler*innen der Theaterballettschule entführen in die märchenhafte Welt von *Dornröschen*.

Abo

Rudolf-Oetker-Halle
Konzerthaus Bielefeld



Das ROH-Klassik-Abo präsentiert vier international renommierte Klangkörper im Großen Saal der Rudolf-Oetker-Halle. Orchester und Solist*innen machen ein programmatisches Spektrum in Bielefeld erlebbar – von historisch informierter Barockpraxis über klassisch-romantische Werke bis hin zur Musik der Gegenwart.

12.10.23, 20 Uhr

**Münchener Kammerorchester
& Alexander Lonquich**

Ludwig van Beethoven

Klavierkonzert Nr. 2 B-Dur op. 19

Klavierkonzert Nr. 3 c-Moll op. 37

Klavierkonzert Nr. 5 Es-Dur op. 73

Klavier und Leitung: Alexander Lonquich
Münchener Kammerorchester

19.12.23, 20 Uhr

**La Cetra Barockorchester
& Maurice Steger**

Georg Philipp Telemann

Völker-Ouvertüre B-Dur für Streicher
und Basso Continuo TWV 55:B5

Johann Sebastian Bach

Ricercar à 6 aus dem *Musikalischen
Opfer* BWV 1079

Konzert F-Dur für Cembalo, zwei
Blockflöten, Streicher und Basso Continuo
BWV 1057

Konzert D-Dur für Blockflöte, Streicher
und Basso Continuo BWV 1053R

Georg Philipp Telemann

Konzert F-Dur für Blockflöte, Fagott,
Streicher und Basso Continuo TWV 52:F1

Blockflöte: Maurice Steger
La Cetra Barockorchester Basel

Gefördert von der

Hanns-Bisegger-Stiftung

03.03.24, 17 Uhr

**Württembergisches
Kammerorchester & Matthias
Kirschnereit**

Felix Mendelssohn Bartholdy
Streichersymphonie Nr. 7 d-Moll

Joseph Haydn

Konzert D-Dur Hob.XVIII:2
Konzert D-Dur Hob.XVIII:11

Edvard Grieg

Aus Holbergs Zeit Suite im alten Stil op. 40

Klavier: Matthias Kirschnereit
Württembergisches Kammerorchester
Heilbronn

10.04.24, 20 Uhr

Jewish Chamber Orchestra Munich

Fanny Hensel

Lieder (bearb. für Kammerorchester)

Felix Mendelssohn Bartholdy

Konzertarie aus *Infelice* op. 94

Gustav Mahler

Symphonie Nr. 4
(bearb. für Kammerorchester)

Sopran: Chen Reiss

Violine: Tassilo Probst

Jewish Chamber Orchestra Munich

Leitung: Daniel Grossmann

Gefördert von der

Hanns-Bisegger-Stiftung

ROH Jazz steht für vier klangstarke Jazzkonzerte im Großen Saal der Rudolf-Oetker-Halle. Das Abo präsentiert Strömungen und Stile des Jazz' an der Schwelle zu Soul, Blues, Funk und Pop.

26.08.23, 20 Uhr

Bundesjazzorchester

AWAKENING 2023

Die Nachwuchsmusiker*innen des Bundesjazzorchesters (BuJazzO) kommen Anfang der Konzertsaison zurück nach Bielefeld. Ein knappes halbes Jahr nach ihrem umjubelten Auftritt im Konzerthaus eröffnen sie mit ihrem aktuellen Projekt *AWAKENING 2023* die Reihe *Jazz im Konzerthaus* im Großen Saal.

12.12.23, 20 Uhr

SWR Big Band & Paul Carrack

The Swinging Christmas Show

Nach ihrem gefeierten Konzert im Dezember 2022 kommen die SWR Big Band und der britische Singer-Songwriter Paul Carrack in dieser Spielzeit erneut mit ihrer kultigen *Swinging Christmas Show* nach Bielefeld – und laden zu einem musikalischen Spaziergang durch das »Winter Wonderland« ein.

09.02.24, 20 Uhr

Metropole Orkest

Jazz, Pop, Welt- oder Filmmusik sind gleichberechtigtes musikalisches Repertoire des niederländischen Metropole Orkest – und der Erfolg gibt der konzeptionellen Ausrichtung des Klangkörpers Recht.

25.04.24, 20 Uhr

BiPhil & Maria Mendes

Saudade, Colour of Love

In einem weiten Feld musikalischer Einflüsse bewegt sich die Grammy- und Latin-Grammy-nominierte Sängerin und Komponistin Maria Mendes. Gemeinsam mit den Bielefelder Philharmonikern widmet sich die vielseitige Vokalistin einem traditionellen Musikstil ihrer portugiesischen Heimat: dem Fado.

Aboserien Theater Bielefeld

3-Häuser-Abo

6 Vorstellungen

(3x Stadttheater / 1x Theater am Alten Markt / 2x Rudolf-Oetker-Halle)
2x Gesang / 2x Spiel / 1x Tanz / 1x Konzert
20% Ersparnis gegenüber Einzelkarten

Do	12.10.23	Münchener Kammerorchester K
Sa	02.12.23	Die Alleinunterhalterin S
Di	23.01.24	Johanna auf dem Scheiterhaufen G
Fr	23.02.24	Carmen G
Fr	12.04.24	Was ihr wollt S
Fr	17.05.24	Ein Tanzstück von Dunja Jocić T

Premieren Musik

7 Premieren Gesang

(6x Stadttheater / 1x Rudolf-Oetker-Halle)
10% Ersparnis gegenüber Einzelkarten

So	03.09.23	Der Mann, der Sherlock Holmes war
Sa	30.09.23	Carmen
So	26.11.23	Der Barbier von Sevilla
Fr	12.01.24	Johanna auf dem Scheiterhaufen
Sa	10.02.24	Katja Kabanowa
Sa	13.04.24	The Convert (Beten – zu wem?)
Fr	31.05.24	Falstaff

Abkürzungen Sparten:

G = Gesang

K = Konzert

T = Tanz

S = Spiel

Tanz das Abo!

4 Vorstellungen Tanz

(3x Stadttheater / 1x TOR 6 Theaterhaus)

20% Ersparnis gegenüber Einzelkarten

Sa 21.10.23 Hotel Many Welcome

Fr 19.01.24 Acts of Resistance
and Repair

Februar 2024 Tanzgastspiel

Sa 23.03.24 Ein Tanzstück
von Dunja Jocić

Premieren Schauspiel

6 Premieren Spiel

im Theater am Alten Markt

10% Ersparnis gegenüber Einzelkarten

Fr 08.09.23 else (someone)

Sa 28.10.23 Eine Stunde Ruhe

Do 09.11.23 Die Alleinunterhalterin

Sa 13.01.24 Die Wiedervereinigung
der beiden Koreas

Sa 16.03.24 Apokalypse, bitte! (AT)

Fr 17.05.24 Die Optimistinnen

Theaterschimmer

5 Vorstellungen im Stadttheater

2x Gesang / 2x Spiel / 1x Tanz

20% Ersparnis gegenüber Einzelkarten

Dienstag

- 03.10.23 Carmen **G**
19.12.23 Der Barbier von Sevilla **G**
13.02.24 Unter der Drachenwand **S**
30.04.24 Was ihr wollt **S**
21.05.24 Ein Tanzstück von Dunja Jocić **T**

Samstag

- 14.10.23 Kabale und Liebe **S**
18.11.23 Carmen **G**
20.01.24 Unter der Drachenwand **S**
30.03.24 Ein Tanzstück von Dunja Jocić **T**
27.04.24 Der Mann, der
Sherlock Holmes war **G**

Sonntag

- 10.09.23 Der Mann, der
Sherlock Holmes war **G**
15.10.23 Zazà **G**
11.02.24 Hotel Many Welcome **T**
10.03.24 Unter der Drachenwand **S**
07.04.24 Was ihr wollt **S**

Abkürzungen Sparten:

G = Gesang

T = Tanz

S = Spiel

Theaterglanz Musik

8 Vorstellungen

(7x Stadttheater / 1x Rudolf-Oetker-Halle)

7x Gesang / 1x Tanz mit den
Bielefelder Philharmonikern

30% Ersparnis gegenüber Einzelkarten

Sonntag, 15 Uhr

- 01.10.23 Der Mann, der
Sherlock Holmes war **G**
22.10.23 Carmen **G**
14.01.24 Johanna auf
dem Scheiterhaufen **G**
04.02.24 Hotel Many Welcome **T**
03.03.24 Der Barbier von Sevilla **G**
17.03.24 Katja Kabanowa **G**
28.04.24 The Convert (Beten – zu wem?) **G**
16.06.24 Falstaff **G**

Theaterglanz Family

8 Vorstellungen im Stadttheater

3x Gesang / 3x Spiel / 2x Tanz

30% Ersparnis gegenüber Einzelkarten

Mit kostenloser Kinderbetreuung

Sonntag, 15 Uhr

- 01.10.23 Der Mann, der
Sherlock Holmes war **G**
- 22.10.23 Carmen **G**
- 12.11.23 Kabale und Liebe **S**
- 04.02.24 Hotel Many Welcome **T**
- 03.03.24 Der Barbier von Sevilla **G**
- 24.03.24 Unter der Drachenwand **S**
- 14.04.24 Ein Tanzstück von Dunja Jocić **T**
- 26.05.24 Was ihr wollt **S**

Theaterglanz

8 Vorstellungen im Stadttheater

(Beim Theaterglanz Dienstag, Freitag I
und II: 7x Stadttheater / 1x Rudolf-Oetker-
Halle) 5x Gesang / 2x Spiel / 1x Tanz

30% Ersparnis gegenüber Einzelkarten

Dienstag

- 19.09.23 Kabale und Liebe **S**
- 17.10.23 Der Mann, der
Sherlock Holmes war **G**
- 12.12.23 Zazà **G**
- 23.01.24 Johanna auf
dem Scheiterhaufen **G**
- 19.03.24 Was ihr wollt **S**
- 16.04.24 Ein Tanzstück von Dunja Jocić **T**
- 04.06.24 Falstaff **G**
- 02.07.24 The Convert (Beten – zu wem?) **G**

Mittwoch

- 27.09.23 Der Mann, der
Sherlock Holmes war **G**
- 18.10.23 Zazà **G**
- 01.11.23 Hotel Many Welcome **T**
- 06.12.23 Kabale und Liebe **S**
- 14.02.24 Katja Kabanowa **G**
- 06.03.24 Carmen **G**
- 17.04.24 The Convert (Beten – zu wem?) **G**
- 03.07.24 Was ihr wollt **S**

Donnerstag

- 21.09.23 Kabale und Liebe **S**
02.11.23 Zazà **G**
30.11.23 Der Barbier von Sevilla **G**
04.01.24 Hotel Many Welcome **T**
01.02.24 Unter der Drachenwand **S**
21.03.24 Carmen **G**
09.05.24 The Convert (Beten – zu wem?) **G**
27.06.24 Falstaff **G**

Freitag I

- 27.10.23 Zazà **G**
10.11.23 Kabale und Liebe **S**
01.12.23 Hotel Many Welcome **T**
26.01.24 Johanna auf
dem Scheiterhaufen **G**
15.03.24 Der Barbier von Sevilla **G**
05.04.24 Katja Kabanowa **G**
24.05.24 Was ihr wollt **S**
21.06.24 Falstaff **G**

Freitag II

- 29.09.23 Der nackte Wahnsinn **S**
15.12.23 Der Barbier von Sevilla **G**
26.01.24 Johanna auf
dem Scheiterhaufen **G**
23.02.24 Carmen **G**
12.04.24 Was ihr wollt **S**
03.05.24 Katja Kabanowa **G**
17.05.24 Ein Tanzstück von Dunja Jocić **T**
14.06.24 The Convert (Beten – zu wem?) **G**

Samstag

- 09.09.23 Kabale und Liebe **S**
28.10.23 Hotel Many Welcome **T**
02.12.23 Carmen **G**
27.01.24 Der Barbier von Sevilla **G**
02.03.24 Der Mann, der
Sherlock Holmes war **G**
06.04.24 Unter der Drachenwand **S**
11.05.24 Der Sandmann **G/S**
29.06.24 The Convert (Beten – zu wem?) **G**

Abkürzungen Sparten:

G = Gesang

K = Konzert

T = Tanz

S = Spiel

Schauspiel Pur

8 Vorstellungen Spiel

(3x Stadttheater / 5x Theater am Alten Markt)

30 % Ersparnis gegenüber Einzelkarten

Dienstag

- 03.10.23 else (someone)
- 14.11.23 Die Alleinunterhalterin
- 12.12.23 Eine Stunde Ruhe
- 02.01.24 Kabale und Liebe
- 20.02.24 Unter der Drachenwand
- 26.03.24 Die Wiedervereinigung der beiden Koreas
- 28.05.24 Apokalypse, bitte! (AT)
- 11.06.24 Der Sandmann **G/S**

Mittwoch

- 13.09.23 else (someone) **F1**
- 20.09.23 else (someone) **F2**
- 22.11.23 Kabale und Liebe
- 13.12.23 Die Alleinunterhalterin **F1**
- 24.01.24 Die Alleinunterhalterin **F2**
- 07.02.24 Eine Stunde Ruhe **F1**
- 21.02.24 Eine Stunde Ruhe **F2**
- 20.03.24 Die Wiedervereinigung der beiden Koreas **F1**
- 27.03.24 Die Wiedervereinigung der beiden Koreas **F2**
- 10.04.24 Unter der Drachenwand
- 22.05.24 Apokalypse, bitte! (AT) **F1**
- 05.06.24 Apokalypse, bitte! (AT) **F2**
- 26.06.24 Was ihr wollt

Donnerstag

- 14.09.23 else (someone) **F1**
- 21.09.23 else (someone) **F2**
- 16.11.23 Kabale und Liebe
- 30.11.23 Eine Stunde Ruhe **F1**
- 14.12.23 Eine Stunde Ruhe **F2**
- 01.02.24 Die Wiedervereinigung der beiden Koreas **F1**
- 08.02.24 Die Alleinunterhalterin **F2**
- 22.02.24 Die Alleinunterhalterin **F1**
- 29.02.24 Die Wiedervereinigung der beiden Koreas **F2**
- 04.04.24 Apokalypse, bitte! (AT) **F1**
- 02.05.24 Apokalypse, bitte! (AT) **F2**
- 30.05.24 Was ihr wollt
- 13.06.24 Der Sandmann **G/S**

Aufgrund der großen Nachfrage werden bei TAM-Vorstellungen in diesem Abonnement zum Teil zwei Termine (**F1** = Folge 1 und **F2** = Folge 2) angesetzt. Das Aboteam teilt Ihnen gerne mit, welcher der beiden Vorstellungstermine in Ihrer Serie ist.

Freitag

- 22.09.23 else (someone) **F1**
06.10.23 Stolz und Vorurteil* (*oder so) **F2**
13.10.23 Stolz und Vorurteil* (*oder so) **F1**
24.11.23 Kabale und Liebe
08.12.23 else (someone) **F2**
19.01.24 Die Wiedervereinigung
der beiden Koreas **F1**
26.01.24 Die Wiedervereinigung
der beiden Koreas **F2**
09.02.24 Unter der Drachenwand
22.03.24 Apokalypse, bitte! (AT) **F1**
12.04.24 Apokalypse, bitte! (AT) **F2**
07.06.24 Die Optimistinnen **F2**
14.06.24 Die Optimistinnen **F1**
28.06.24 Der Sandmann **G/S**

Samstag

- 07.10.23 Kabale und Liebe
11.11.23 Eine Stunde Ruhe **F1**
25.11.23 Eine Stunde Ruhe **F2**
16.12.23 else (someone) **F1**
23.12.23 else (someone) **F2**
20.01.24 Die Wiedervereinigung
der beiden Koreas **F1**
03.02.24 Die Wiedervereinigung
der beiden Koreas **F2**
09.03.24 Was ihr wollt
13.04.24 Apokalypse, bitte! (AT) **F1**
20.04.24 Apokalypse, bitte! (AT) **F2**
18.05.24 Der Sandmann **G/S**
08.06.24 Die Optimistinnen **F1**
29.06.24 Die Optimistinnen **F2**

Sonntag

- 24.09.23 Kabale und Liebe
19.11.23 else (someone)
03.12.23 Eine Stunde Ruhe
21.01.24 Unter der Drachenwand
18.02.24 Die Wiedervereinigung
der beiden Koreas
07.04.24 Apokalypse, bitte! (AT)
12.05.24 Was ihr wollt
30.06.24 Die Optimistinnen

Theaterhimmel

12 Vorstellungen

(10x Stadttheater / 2x Theater
am Alten Markt)

5x Gesang / 5x Spiel / 2x Tanz

30 % Ersparnis gegenüber Einzelkarten

Donnerstag

21.09.23 Kabale und Liebe **S**

12.10.23 Cry Baby **S**

30.11.23 Der Barbier von Sevilla **G**

21.12.23 else (someone) **S**

04.01.24 Hotel Many Welcome **T**

01.02.24 Unter der Drachenwand **S**

22.02.24 Der Mann, der Sherlock
Holmes war **G**

21.03.24 Carmen **G**

04.04.24 Ein Tanzstück von Dunja Jocić **T**

09.05.24 The Convert (Beten – zu wem?) **G**

23.05.24 Der Sandmann **G/S**

27.06.24 Falstaff **G**

Aufgrund der großen Nachfrage werden bei TAM-Vorstellungen in diesem Abonnement zum Teil zwei Termine (**F1** = Folge 1 und **F2** = Folge 2) angesetzt. Das Aboteam teilt Ihnen gerne mit, welcher der beiden Vorstellungstermine in Ihrer Serie ist.

Aboserien Bielefelder Philharmoniker

Symphoniekonzert – 9er

9x Symphoniekonzert

Rudolf-Oetker-Halle, Großer Saal

30% Ersparnis gegenüber Einzelkarten

Freitag, 20 Uhr

06.10.23 1 / Tschaikowsky Klavierkonzert

10.11.23 2 / Verdi Requiem

08.12.23 3 / Dvořák acht

19.01.24 4 / Beethoven fünf

16.02.24 5 / Chopin zwei

22.03.24 6 / Brahms eins

19.04.24 7 / Brahms zwei

10.05.24 8 / Mozart Klarinettenkonzert

07.06.24 9 / Mahler drei

Sonntag, 11 Uhr

08.10.23 1 / Tschaikowsky Klavierkonzert

12.11.23 2 / Verdi Requiem

10.12.23 3 / Dvořák acht

21.01.24 4 / Beethoven fünf

18.02.24 5 / Chopin zwei

24.03.24 6 / Brahms eins

21.04.24 7 / Brahms zwei

12.05.24 8 / Mozart Klarinettenkonzert

09.06.24 9 / Mahler drei

Symphoniekonzert – 7er

7x Symphoniekonzert

Rudolf-Oetker-Halle, Großer Saal

20% Ersparnis gegenüber Einzelkarten

Freitag, 20 Uhr

06.10.23 1 / Tschaikowsky Klavierkonzert

10.11.23 2 / Verdi Requiem

19.01.24 4 / Beethoven fünf

16.02.24 5 / Chopin zwei

22.03.24 6 / Brahms eins

10.05.24 8 / Mozart Klarinettenkonzert

07.06.24 9 / Mahler drei

Sonntag, 11 Uhr

08.10.23 1 / Tschaikowsky Klavierkonzert

12.11.23 2 / Verdi Requiem

21.01.24 4 / Beethoven fünf

18.02.24 5 / Chopin zwei

24.03.24 6 / Brahms eins

12.05.24 8 / Mozart Klarinettenkonzert

09.06.24 9 / Mahler drei

Symphoniekonzert – 5er

5x Symphoniekonzert

Rudolf-Oetker-Halle, Großer Saal

15% Ersparnis gegenüber Einzelkarten

Freitag, 20 Uhr

06.10.23 1 / Tschaikowsky Klavierkonzert

08.12.23 3 / Dvořák acht

16.02.24 5 / Chopin zwei

19.04.24 7 / Brahms zwei

07.06.24 9 / Mahler drei

Sonntag, 11 Uhr

08.10.23 1 / Tschaikowsky Klavierkonzert

10.12.23 3 / Dvořák acht

18.02.24 5 / Chopin zwei

21.04.24 7 / Brahms zwei

09.06.24 9 / Mahler drei

Kammerkonzert – Komplett

9x Kammerkonzert

Rudolf-Oetker-Halle, Kleiner Saal

30% Ersparnis gegenüber Einzelkarten

Montag, 20 Uhr

25.09.23 1 / Ensemble Horizonte – Elegia

23.10.23 2 / Franz Schubert – Winterreise

27.11.23 3 /

15.01.24 4 / Tango Notturmo

12.02.24 5 /

18.03.24 6 / Viviane Hagner & Till Fellner

15.04.24 7 / Trio in Trance

20.05.24 8 /

17.06.24 9 / Mothers. Lovers. Revolutionists. Lieder vergessener
Komponistinnen

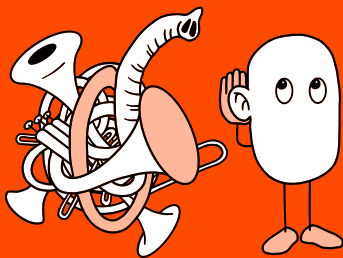
Kinderkonzert – Komplett

7 x Kinderkonzert

(6x Stadttheater, 1x Rudolf-Oetker-Halle)
20% Ersparnis gegenüber Einzelkarten

Sonntag, 11 Uhr

- 24.09.23 1 / Mal was anderes ...
03.12.23 2 / Orchester zum Anfassen
28.01.24 3 / Doktor Bartolos
Geheimnis oder In Sevilla
sind die Mäuse los
25.02.24 4 / Pleiten, Pech und
Violinen
05.05.24 5 / Ich höre was, was du
nicht hörst!
02.06.24 6 / Die Bremer
Stadtmusikanten
30.06.24 7 / Dornröschen



Kinderkonzert – Klassik ab 7

5x Kinderkonzert im Stadttheater

Für Kinder ab 7 Jahren
15% Ersparnis gegenüber Einzelkarten

Sonntag, 11 Uhr

- 24.09.23 1 / Mal was anderes ...
28.01.24 3 / Doktor Bartolos
Geheimnis oder In Sevilla
sind die Mäuse los
25.02.24 4 / Pleiten, Pech und
Violinen
05.05.24 5 / Ich höre was, was du
nicht hörst!
30.06.24 7 / Dornröschen

Kinderkonzert – Klassik ab 5

5x Kinderkonzert

(4x Stadttheater, 1x Rudolf-Oetker-Halle)

Für Kinder ab 5 Jahren

15% Ersparnis gegenüber Einzelkarten

Sonntag, 11 Uhr

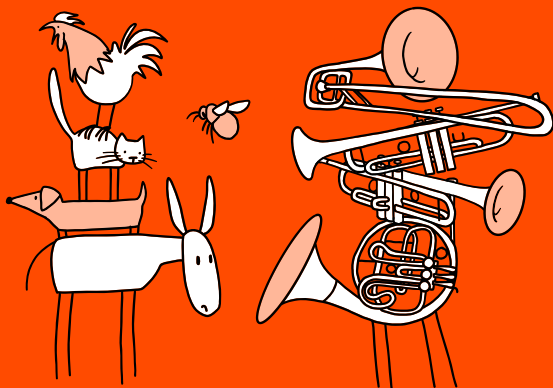
03.12.23 2 / Orchester zum Anfassen

25.02.24 4 / Pleiten, Pech und
Violinen

05.05.24 5 / Ich höre was, was du
nicht hörst!

02.06.24 6 / Die Bremer
Stadtmusikanten

30.06.24 7 / Dornröschen



Aboserien Rudolf-Oetker-Halle

ROH Klassik

4 Konzerte

Rudolf-Oetker-Halle, Großer Saal
20% Ersparnis gegenüber Einzelkarten

- Do 12.10.23 Münchener Kammer-
orchester & Alexander
Lonquich
- Di 19.12.23 La Cetra Barockorchester
& Maurice Steger
- So 03.03.24 Württembergisches
Kammerorchester &
Matthias Kirschnereit
- Mi 10.04.24 Jewish Chamber Orchestra
Munich

ROH Jazz

4 Konzerte

Rudolf-Oetker-Halle, Großer Saal
20% Ersparnis gegenüber Einzelkarten

- Sa 26.08.23 Bundesjazzorchester
- Di 12.12.23 SWR Big Band &
Paul Carrack
- Fr 09.02.24 Metropole Orkest
- Do 25.04.24 BiPhil & Maria Mendes







Abopreise

Theater Bielefeld

Kategorie		I	II	III	IV	V
3-Häuser-Abo <i>20% gespart</i>	Di, Do bis Sa	200,40	180,40	157,20	130,80	106,00
		125,25	112,75	98,25	81,75	66,25
Premieren Musik <i>10% gespart</i>	Fr bis So	346,50	315,00	283,50	233,10	182,70
		308,00	280,00	252,00	207,20	162,40
Premieren Schauspiel <i>10% gespart</i>	Do bis Sa	210,60	189,00	172,80	-	-
		187,20	168,00	153,60	-	-
Tanz das Abo <i>20% gespart</i>	Fr bis So	130,40	118,40	106,40	87,20	74,40
		81,50	74,00	66,50	54,50	54,50
Theater- schimmer <i>20% gespart</i>	Di	151,20	131,20	111,20	84,00	65,60
		94,50	82,00	69,50	52,50	41,00
	Sa bis So	171,20	151,20	131,20	104,00	81,60
		107,00	94,50	82,00	65,00	51,00

Saalplan
Stadttheater



Saalplan
Theater am Alten Markt



Kategorie		I	II	III	IV	V
Theaterglanz Musik 30% gespart	So	263,20	235,20	207,20	162,40	117,60
		188,00	168,00	148,00	116,00	84,00
Theaterglanz Family 30% gespart	So	243,60	215,60	187,60	148,40	114,80
		174,00	154,00	134,00	106,00	82,00
Theaterglanz 30% gespart	Di bis Do	220,50	192,50	164,50	123,90	93,10
		157,50	137,50	117,50	88,50	66,50
	Fr bis Sa	248,50	220,50	192,50	151,90	115,50
		177,50	157,50	137,50	108,50	82,50
Theaterhimmel 30% gespart	Do	311,50	276,50	235,90	186,90	147,70
		222,50	197,50	168,50	133,50	105,50
Schauspiel pur 30% gespart	Di bis Do	178,50	168,00	143,50	130,90	114,10
		127,50	120,00	102,50	93,50	81,50
	Fr bis So	199,50	189,00	164,50	151,90	133,00
		142,50	135,00	117,50	108,50	95,00

Bielefelder Philharmoniker

Symphoniekonzerte		I	II	III	IV	V
9er 9 Konzerte 30% gespart	Freitag	242,55	211,05	179,55	160,65	129,15
		173,25	150,75	128,25	114,75	92,25
	Sonntag	198,45	185,85	160,65	138,60	116,55
		141,84	132,75	114,75	99,00	83,25
7er 7 Konzerte 20% gespart	Freitag	215,60	187,60	159,60	142,80	114,80
		134,75	117,25	99,75	89,25	71,75
	Sonntag	176,40	165,20	142,80	123,20	103,60
		110,25	103,25	89,25	77,00	64,75
5er 5 Konzerte 15% gespart	Freitag	163,65	142,40	121,15	108,40	87,15
		96,25	83,75	71,25	63,75	51,25
	Sonntag	133,90	125,40	108,40	93,50	78,65
		78,75	73,75	63,75	55,00	46,25

Kammerkonzerte	I
Abo freie Platzwahl 30% gespart	135,45
	96,75

Saalplan
Rudolf-Oetker-Halle



Kinderkonzerte	I	II	III
Komplett 7 Konzerte 20% gespart	100,80	89,60	67,20
	63,00	56,00	42,00
Klassik ab 7 5 Konzerte 15% gespart	76,50	68,00	51,00
	45,00	40,00	30,00
Klassik ab 5 5 Konzerte 15% gespart	76,50	68,00	51,00
	45,00	40,00	30,00

Konzerthaus

Kategorie	I	II	III	IV	V
ROH Klassik 4 Konzerte 20% gespart	147,20	131,20	115,20	99,20	83,20
	92,00	82,00	72,00	62,00	52,00
ROH Jazz 4 Konzerte 20% gespart	162,40	146,40	128,00	107,20	-
	101,50	91,50	80,00	67,00	-

Die Preise in dünner Schrift gelten jeweils für Ermäßigungsberechtigte und sind nur in Verbindung mit einem Nachweis gültig. Ermäßigungsberechtigt sind Besucher*innen bis zum 30. Geburtstag, Schwerbehinderte ab einem Grad der Behinderung (GdB) von 70%, Rollstuhlfahrer*innen und ihre Begleitung sowie Schwerbehinderte mit Ausweismerkmal B und ihre Begleitung.

Abobedingungen

Die gesamten Abonnementbedingungen finden Sie in unseren AGB im Spielzeitheft.

Verlängerung / Änderung / Kündigung

Mit Ihrem Abonnement haben Sie für die gesamte Spielzeit einen festen Platz. Es umfasst alle Veranstaltungen einer Aboserie und wird verbindlich für eine Spielzeit abgeschlossen. Ein Abonnement verlängert sich automatisch, wenn es nicht spätestens bis zum 30. April der laufenden Spielzeit schriftlich gekündigt wird. Spätestens bis Ende März schicken wir Ihnen unsere Programmübersicht zu, sodass Sie überprüfen können, ob Sie unser Angebot in der kommenden Spielzeit weiter interessiert. Ein Rücktritt von einem Abonnement während der Saison ist nur bei Vorliegen eines wichtigen Grundes unter Vorlage der entsprechenden Nachweise möglich. Der Abonnementausweis mit allen in Ihrem Abonnement enthaltenen Veranstaltungen wird Ihnen spätestens zu Beginn der Spielzeit zugeschickt. Er gilt beim Besuch der jeweiligen Veranstaltungen als Eintrittskarte. Änderungen der Vor-

stellungstermine aus unvorhergesehenen Gründen und kurzfristige Vorstellungsabsagen oder -verlegungen behalten sich die Bühnen und Orchester vor. Für Angaben auf Werbeträgern und in den Publikationen der Bühnen und Orchester wird keine Gewähr übernommen. Die Bühnen und Orchester haben aus künstlerischen und/oder organisatorischen Gründen das Recht, kurzfristig Platzänderungen oder Änderungen der Spielstätte vorzunehmen bzw. Abonnementvorstellungen auf einen anderen Termin zu verlegen.

Veranstaltungstausch

Inhaber*innen eines Abonnements haben die Möglichkeit, Termine ihrer Abonnementserie gegen einen Ersatztermin zu tauschen. Der Umtauschservice kann bei einer geplanten Abonnementvorstellung an Wochentagen bis einen Tag vor dem Termin genutzt werden, bei Vorstellungen an Sonn- und Feiertagen bis spätestens am Freitag davor. Für diesen Service erheben wir eine Gebühr von 2,50 € pro Umtausch. Das Team der Theater- und Konzertkasse schickt Ihnen den Umtauschschein zu, sofern Sie das Rückporto beifügen. Den Umtauschschein können

Sie nur gegen Eintrittskarten eintauschen. Pro Eintrittskarte kann jeweils nur ein Umtauschschein in Zahlung genommen werden. Pro vorgesehenem Abonnementtermin ist nur ein einmaliger Umtausch möglich. Wählen Sie eine niedrigere Platzgruppe, kann die Differenz nicht erstattet werden. Wählen Sie eine höhere Preisgruppe, ist die Differenz nachzuzahlen. Alle Umtauschscheine verlieren am Ende der jeweiligen Spielzeit ihre Gültigkeit. Eine Garantie für die Einlösung von Umtauschscheinen für bestimmte Vorstellungen kann von den Bühnen und Orchester nicht übernommen werden. Umtauschscheine gelten nicht für die Silvestervorstellungen, das Familienstück zur Weihnachtszeit, Gastspiele, Kinderkonzerte, *Schrittmacher*, im Loft sowie für das Neujahrskonzert der Bielefelder Philharmoniker. Der Abonnementausweis ist für einzelne Veranstaltungen übertragbar. Ermäßigte Abonnements sind nur auf aus gleichen Gründen ermäßigungsberechtigte Personen übertragbar, sonst muss die Differenz zum Vollpreis nachgezahlt werden.

Bezahlung

Die Bezahlung des Abonnements ist in einem Betrag per Überweisung innerhalb der in der Rechnung genannten Frist oder in zwei gleichen Raten per SEPA-Lastschriftverfahren möglich. Einzelheiten entnehmen Sie bitte der Abonnementrechnung.

Impressum

Bühnen und Orchester der Stadt Bielefeld

Intendanz Michael Heicks, Nadja Loschky

Spielzeit 2023/24

Redaktionsschluss: 19.05.23

Änderungen vorbehalten

Design & Realisierung:

beierarbeit.de

Fotografie *layers*:

Joseph Ruben

Fotos Bielefelder Philharmoniker

und Rudolf-Oetker-Halle:

Christian R. Schulz, Jochen Michael

Illustration:

Peter Zickermann, Silke Nehring

theater-bielefeld.de

bielefelder-philharmoniker.de

rudolf-oetker-halle.de

EBI Stadt Bielefeld
Kulturdezernat

Ministerium für
Kultur und Wissenschaft
des Landes Nordrhein-Westfalen



WDR 3



theater-bielefeld.de
bielefelder-philharmoniker.de
rudolf-oetker-halle.de